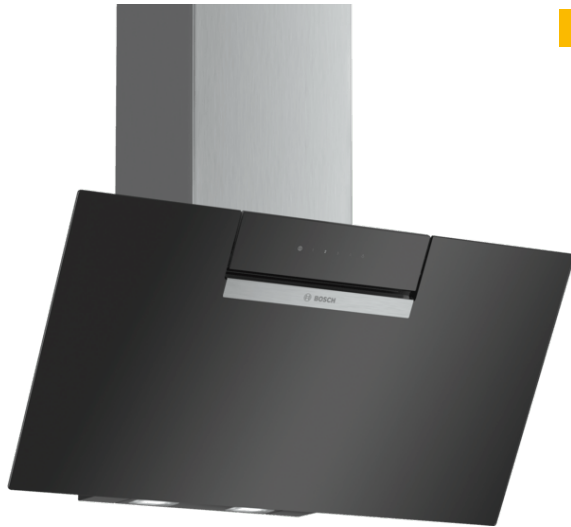


**Serie | 2, wanddampkap, 80 cm, Zwart  
DWK87EM60**

**B**

**Optionele toebehoren**

DHZ1225 : Ventilatiekanaal  
 DHZ1235 : Ventilatiekanaal  
 DHZ5276 : Koolfilter (vervangend)  
 DHZ9550 : Roestvrijstalen achterwandpaneel  
 DWZ0XX0J0 : Regeneerbaar recirculatieset  
 DWZ1DX1I6 : Integreer. Cleanair Plus recirc. set  
 DWZ1FX5C6 : Cleanair Plus recirculatieset  
 DZZ0XX0P0 : CleanAir regeneerbaar koolstoffilter  
 DZZ1XX1B6 : CleanAir Plus koolfilter (vervangend)

**Diagonale afzuigkap: Met deze afzuigkap heeft u perfect zicht op de pannen.**

- **Stil:** maximaal afzuigvermogen bij een laag geluidsniveau.
- **DirectSelect bediening:** met één druk op de knop stelt u het gewenste vermogen en de lichtsterkte in.
- LED verlichting voor perfecte en energiezuinige verlichting van de kookplaat.
- **Intensiefstand met automatische terugschakeling:** na 9 standen met temperatuuranduiding.

**Technische gegevens**

Uitvoering :	Schouw
Keurmerken :	CE, VDE
Lengte elektriciteitsnoer (cm) :	130
Hoogte luchtafvoerbuys min/max (mm) :	484-770/554-830
Hoogte van het apparaat zonder luchtafvoerbuys (mm) :	296
en: Minimum distance above an electric hob :	450
en: Minimum distance above a gas hob :	600
Nettogewicht (kg) :	15,270
Soort besturing :	Electronisch
Maximale afzuigcapaciteit (m <sup>3</sup> /u) :	399
Maximale luchtcirculatie intensiefstand (m <sup>3</sup> /h) :	398.0
Afzuigcapaciteit intensiefstand (m <sup>3</sup> /h) :	669
Aantal lampen :	2
Geluidsniveau (dB (A) re 1pW) :	60
Diameter luchtafvoer min/max (mm/mm) :	120 / 150
Materiaal vetfilter :	Aluminium wasbaar
EAN-code :	4242005180141
Aansluitwaarde (W) :	255
Minimale smeltveiligheid (A) :	10
Spanning (V) :	220-240
Frequentie (Hz) :	50; 60
Type stekker :	Schuko-/Gardy. met aarding
Type installatie :	Wandmodel



4 242005 180141

## Serie | 2, wanddampkap, 80 cm, Zwart DWK87EM60

### Diagonale afzuigkap: Met deze afzuigkap heeft u perfect zicht op de pannen.

#### Algemene informatie:

- Energie-efficiëntieklasse: B\*
- Gemiddeld energieverbruik: 59.4 kWu/jaar\*
- Ventilator-efficiëntieklasse: B\*
- Verlichting-efficiëntieklasse: A\*
- Vetfilter-efficiëntieklasse: C\*
- Geluidsniveau bij normale werking: 60 dB\*

#### Werking / Vermogen:

- Wanddampkap: bevestiging aan de wand, boven de kookplaat
- Geschikt voor luchtafvoer of kringloopwerking
- Bij kringloopwerking is een standaard starterset of CleanAir starterset (in optie) nodig
- Luchtafvoer volgens DIN/EN 61591:  
normale werking: 399 m<sup>3</sup>/u  
intensiefstand: 670 m<sup>3</sup>/u
- 2 luchtingangen: Voorzijde en onderzijde

#### Comfort / Zekerheid:

- 4 vermogens, waarvan één intensiefstand
- Elektronische bediening via TouchControl, LED-indicatie
- Intensiefstand met automatische terugschakeling na 6 minuten
- Geluidsniveau volgens de normen EN 60704-3 en EN 60704-2-13 bij luchtafvoer:  
Normale werking 399 m<sup>3</sup>/u: NO\_FEATURE dB(A) of 60 dB(A) re 1 pW  
Intensiefstand: NO\_FEATURE dB(A) of 69 dB(A) re 1 pW
- 2 metalen vetfilter(s), vaatwasbestendig
- 2 x 1,5 W LED verlichting
- Kleurtemperatuur: 3500 K

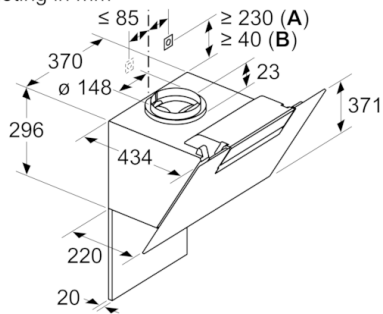
#### Afmetingen:

- Aanbevolen diameter afvoerkanaal Ø 150 mm (Ø 120 mm bijgeleverd)
- Toestelafmetingen bij luchtafvoer (HxBxD): 780-1066 x 800 x 434 mm
- Toestelafmetingen bij kringloopwerking (HxBxD): 850-1126 x 800 x 434 mm
- Toestelafmetingen bij kringloopwerking met CleanAir module (HxBxD):  
956 x 800 x 434 mm - montage met externe schouw  
1016-1306 x 800 x 434 mm - montage met telescopische schouw
- Afmetingen in kringloopwerking met cleanAir module (HxBxD):  
956 x 800 x 434 mm - installatie buitenste schouwgedeelte  
1016-1306 x 800 x 434 mm - installatie met telescopisch schouwgedeelte
- Toestelafmetingen bij kringloopwerking met CleanAir-module (HxBxD):  
956 x 800 x 434 mm - montage met buitenschouw  
1016-1306 x 800 x 434 mm - montage met telescopische schouw

*\*In overeenstemming met de EU-regulering N° 65/2014*

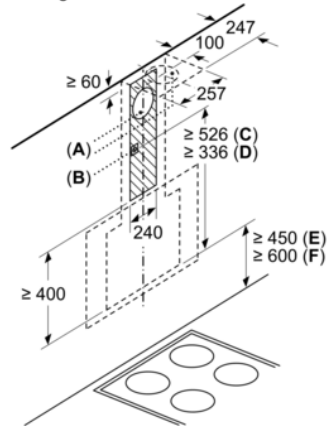
## Serie | 2, wanddampkap, 80 cm, Zwart DWK87EM60

Afmeting in mm



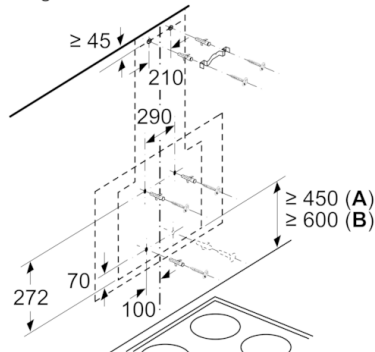
**A:** Geïntegreerde Clean Air  
**B:** Luchtafvoer of standaard circulatieluchtset  
Rekening houden met de maximale dikte van de achterwand.

Afmeting in mm



**A:** Luchtafvoer uitlaat  
**B:** Stopcontact  
**C:** Geïntegreerde Clean Air  
**D:** Luchtafvoer of standaard circulatieluchtset  
**E:** Elektro  
**F:** Gas - vanaf bovenkant pannendrager

Afmeting in mm



**A:** Elektro  
**B:** Gas - vanaf bovenkant pannendrager