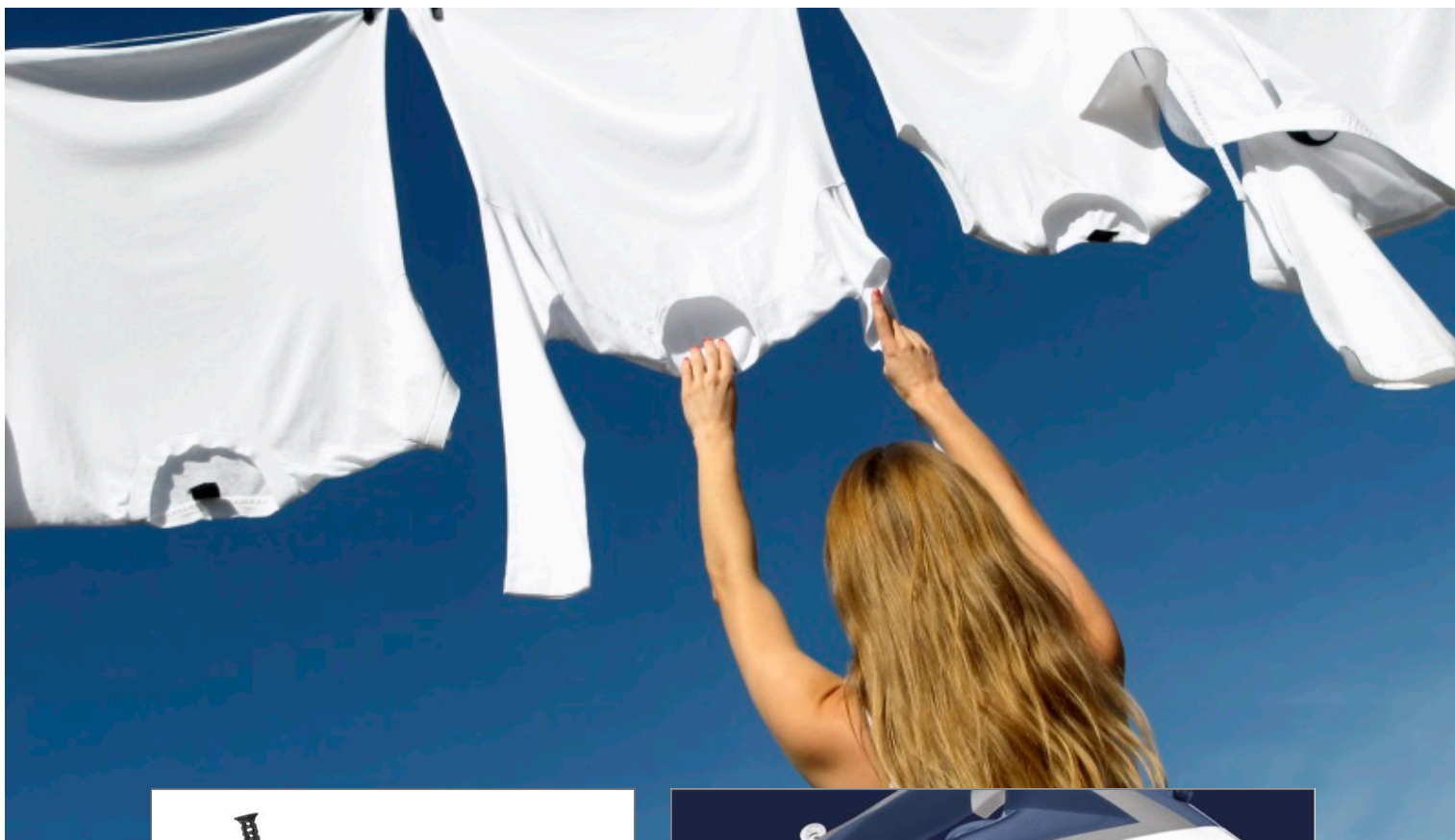


calor®



ULTRAGLISS PLUS FV6810+12
FV6812C0

Des résultats parfaits, une puissance de vapeur plus élevée

Le fer à repasser CALOR Ultragliss Plus a été conçu pour des résultats parfaits jour après jour, avec une puissance de vapeur très efficace, la glisse la plus rapide de Calor et des performances durables. Avec 25 % de vapeur en plus*, ce fer à repasser très performant jouit d'une puissance de 2800 W pour un temps de chauffe réduit et d'un jet de vapeur puissant pour venir à bout des plis récalcitrants.

**par rapport au fer à repasser FV495x du même fabricant*

BENEFICES DU PRODUIT



Vapeur extra-puissante

Profitez d'une meilleure rapidité et efficacité grâce à la semelle très performante garantissant une vapeur jusqu'à 25 % plus puissante*, pour des résultats parfaits sur lesquels vous pouvez compter jour après jour.

2800 W pour un temps de chauffe réduit

Voici le fer à repasser vapeur parfait pour une utilisation quotidienne avec sa puissance de 2800 W assurant un temps de chauffe rapide, pour des performances optimales à tout moment.

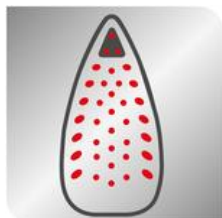


Résultats de repassage efficaces

Débit de vapeur continu de 50 g/min. Pour des sessions de repassage en toute simplicité, assurant des résultats parfaits en un rien de temps.

Une fonction shot vapeur ultra-puissante

Une fonction pressing puissante de 260 g/min offre assez de puissance brute pour venir à bout des tissus les plus épais et des plis récalcitrants.



Couverture de vapeur maximale

Trous à vapeur 100 % actifs pour une distribution maximale de la vapeur, avec 30 % plus de trous à vapeur que les dernières générations d'Ultragliss pour une efficacité optimale qui assure des résultats parfaits.

Semelle de haute qualité

Numéro 1 de Calor en termes de glisse, la nouvelle semelle Durilium Airglide assure des performances impressionnantes et une grande couverture de vapeur, avec une technologie brevetée et une durabilité optimales.

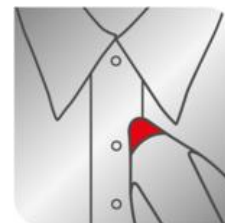


Mode éco

Profitez d'économies d'énergie grâce au mode Éco qui nécessite jusqu'à 20 % moins d'énergie, pour des performances respectueuses de l'environnement et des factures d'électricité réduites.

Pointe précise facile d'accès

La pointe du fer a été spécialement conçue pour faciliter le repassage autour des boutons.

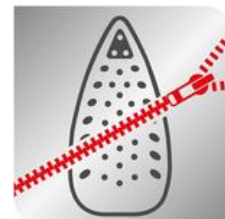


Défroissage vapeur vertical facilité

Un défroissage des grands vêtements et des vêtements délicats facilité grâce à la fonction défroissage vertical, idéal pour venir à bout des faux plis des costumes et autres vêtements ou tissus suspendus, même les rideaux.

Une performance longue durée

La semelle durable et résistante aux rayures met des performances durables à votre portée, pour un fer à repasser de haute qualité conçu pour durer.



Produit réparable - 10 ans

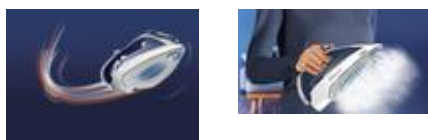
- Conçu pour être réparé
- Mise à disposition rapide des pièces à coût limité pendant 10 ans et plus
- 6500 centres de réparations dans le Monde

PHOTOS DU PRODUIT

Autres images produit



Photos produit in situ



[product.pakshot360]



Packaging



[product.pos.in.pack]



CARACTERISTIQUES DU PRODUIT**PERFORMANCE EN TERMES DE PUISSANCE ET DE DÉBIT DE VAPEUR**

➤ Puissance	2800 W
➤ Débit vapeur continu	[50 g/min]
➤ Pressing	[260 g/min]
➤ Fonction pressing	g
➤ Vapeur verticale	Oui
➤ Pulvérisateur	Oui
➤ Réglage de la vapeur et de la température	Vapeur automatique

PERFORMANCES DE LA SEMELLE

➤ Technologie de la semelle	[Durilium Airglide]
➤ Glisse de la semelle	*****
➤ Durabilité de la semelle/résistance aux rayures	*****
➤ Diffusion continue de la vapeur	Pointe, côté et centre
➤ Pointe précision	Oui
➤ Jet de vapeur concentré à la pointe de la semelle	Oui

CONFORT D'UTILISATION

➤ Anti-goutte	Oui
➤ Mode Eco	Oui
➤ Longueur du cordon électrique	2 m
➤ [Steam hose length]	m
➤ Capacité du réservoir d'eau	[270 ml]
➤ Capacité du réservoir d'eau (onces)	oz
➤ Repose talon stable	Oui
➤ Capacité du réservoir d'eau	L
➤ Ouverture de remplissage de l'eau	Extra large

GESTION DU CALCAIRE

➤ Fonction anti-tartre	Réglage anti-calcaire
------------------------	-----------------------

AUTRES CARACTÉRISTIQUES

➤ Coloris	Bleu foncé / Argenté Premium
-----------	------------------------------

[OPTIONS]

➤ Fonction anti-tartre	Réglage anti-calcaire
------------------------	-----------------------

➤ Pays d'origine	France
------------------	--------

INFORMATIONS LOGISTIQUES**CMMF : 1830007865**

Code EAN	Colisage	Pièces / couche palette	Couches / palette	Pièces / palette	Pièces / container
EAN ST : 3121040078655 EAN UC :	6	36	3	108	C20 : C40 : HQ4 :

	Produit nu	Produit emballé	Carton	Palette
Dimensions (L x l x H)	310 x 135 x 160 (mm)	340 x 140 x 180 (MM)	425 x 343 x 360 (MM)	1 200 x 800 x 1 206 (MM)
Poids	1295	1,648 (KG)	9,89 (KG)	199,02 (KG)