

**Hotte murale  
Salsa 90 cm  
Noir**

EAN 5414425221523



**Label énergétique**

▪ Classe d'efficacité énergétique (EEIhotte)	A
▪ Consommation énergétique annuelle (kWh/an) (AEChotte)	49,9
▪ Classe d'efficacité fluidodynamique (FDEhotte)	A
▪ Classe d'efficacité lumineuse (LEhood)	A
▪ Classe d'efficacité de filtration des graisses (GFEhotte)	E

**Fonctions et spécificités**

▪ Moteur	Intégré
▪ Amortisseur de bruit	Sans
▪ Recyclage	En option
▪ Auto stop	-
▪ Arrêt différé (minutes)	5,10,15,20
▪ Filtre à graisses métallique	6200020
▪ Nombre de filtres à graisses métalliques	2
▪ Témoin de saturation du filtre à graisses	▪
▪ Témoin de saturation du filtre recyclage	▪
▪ Commande	Poussoirs
▪ Nombre de vitesses	4
▪ Vitesse Power temporisée (minutes)	5

**Dimensions**

▪ Dimensions du produit avec évacuation (LxPxHmin-Hmax) (mm)	898 x 520 x 710 - 1140
▪ Dimensions du produit avec recyclage (LxPxHmin-Hmax) (mm)	898 x 520 x 765 - 1205
▪ Hmax rallonge de cheminée avec évacuation (mm)	1460
▪ Hmax rallonge de cheminée avec recyclage (mm)	1525
▪ Distance conseillée entre hotte et table à induction (Hmin-Hmax)(mm)	650 - 750
▪ Distance conseillée entre hotte et table gaz (Hmin-Hmax)(mm)	650 - 750
▪ Distance conseillée entre hotte et table électrique ou vitrocéramique (Hmin-Hmax)(mm)	600 - 750
▪ Diamètre de la sortie d'air (mm)	150
▪ Positionnement sortie d'air	Supérieur

**Eclairage**

▪ Type d'éclairage fonctionnel	LED
▪ Eclairage fonctionnel à intensité variable	-
▪ On/Off progressif	-
▪ Nombre de points d'éclairage fonctionnel	3
▪ Consommation totale d'éclairage fonctionnel (W)	6
▪ Température de l'éclairage fonctionnel (K)	3000

**Débit/pression et niveau sonore**

▪ Moteur débit nominal (m3/h)	700
-------------------------------	-----

## Débit/pression et niveau sonore

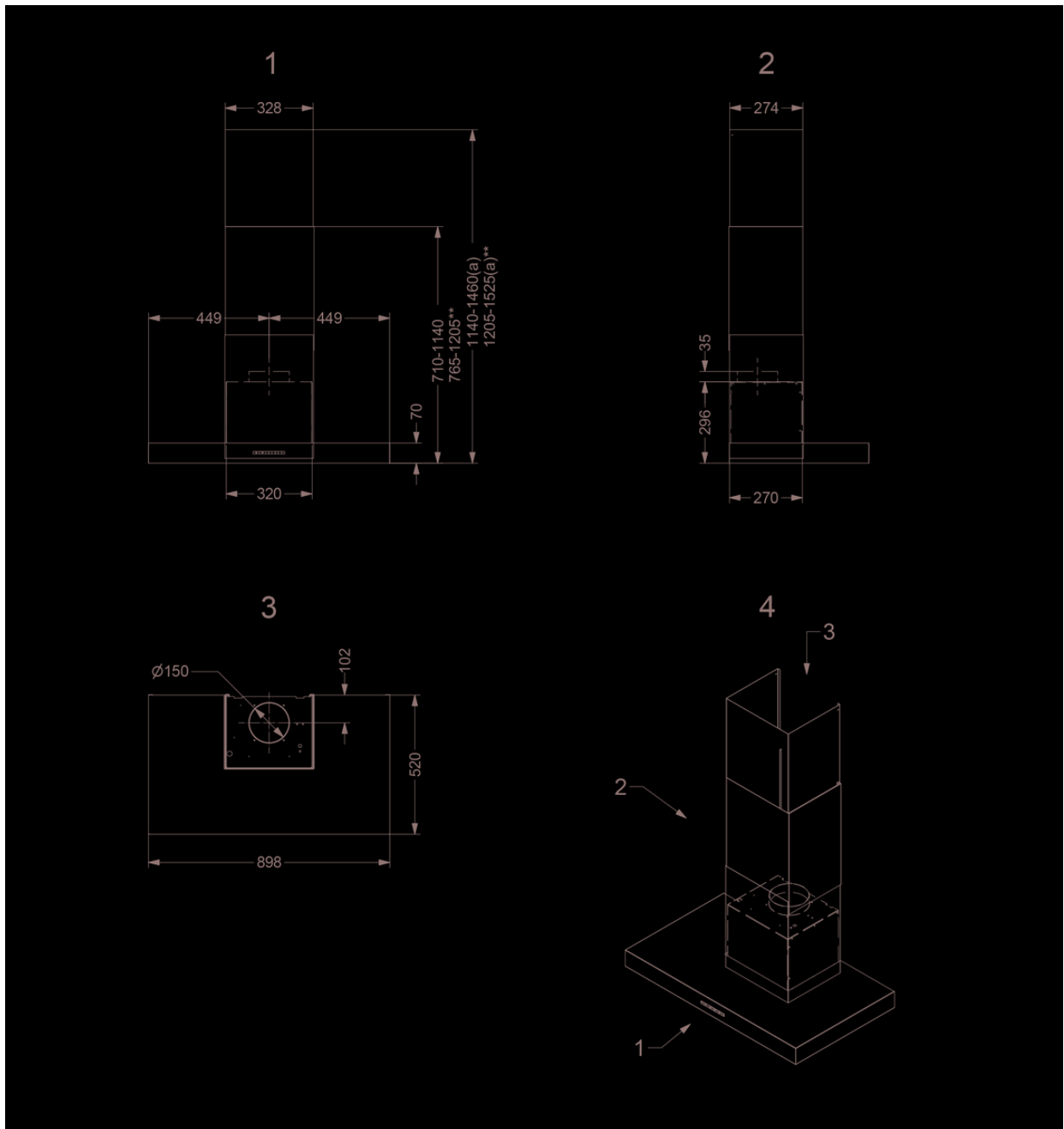
---

- Débit évacuation vitesse 1 (m<sup>3</sup>/h) / Max pression évacuation vitesse 1 (Pa) 248 / 413
- Débit évacuation vitesse 2 (m<sup>3</sup>/h) / Max pression évacuation vitesse 2 (Pa) 329 / 466
- Débit évacuation vitesse 3 (m<sup>3</sup>/h) / Max pression évacuation vitesse 3 (Pa) 423 / 505
- Débit évacuation vitesse power (m<sup>3</sup>/h) (Qboost) / Max pression évacuation640 / 544  
vitesse power (Pa)
- Pression acoustique évacuation vitesse 1 (dB(A)) / Puissance acoustique 33 / 45  
évacuation vitesse 1 (dB(A))
- Pression acoustique évacuation vitesse 2 (dB(A)) / Puissance acoustique 38 / 51  
évacuation vitesse 2 (dB(A))
- Pression acoustique évacuation vitesse 3 (dB(A)) / Puissance acoustique 44 / 57  
évacuation vitesse 3 (dB(A))
- Sound pressure duct out at max powerspeed (dB(A)) / Pression 54 / 66  
acoustique évacuation vitesse power (dB(A)) (LWAboost)

## Caractéristiques techniques

---

- |  |       |
|--|-------|
| ▪ Puissance Maximale (W)                 | 241   |
| ▪ Courant électrique (V)                 | 230   |
| ▪ Fréquence (Hz)                         | 50-60 |
| ▪ Power consumption in off-mode (Po) (W) | -     |
| ▪ Consommation en mode standby (Ps) (W)  | 0.24  |
| ▪ Poids net (kg)                         | 24    |
| ▪ Longueur du câble de raccordement (m)  | 1,3   |



**Accessoires d'installation**

---

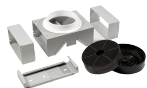
**Crédence & rallonge de cheminée**

▪ 6512100

Rallonge de cheminée 86,5cm

**Accessoires recyclage**

---

**Kit recyclage**

6200400

Kit recyclage charbon actif pour Novy Salsa

Courbe de rendement

