

Rowenta®



ASPIRATEUR SANS FIL AC97
ASPIRATEUR À MAIN X-TOUCH
AC9736WO

Incroyablement puissant. Étonnamment petit.

L'aspirateur à main Rowenta X-Touch garantit une expérience de nettoyage révolutionnaire, grâce à une technologie de pointe offrant une puissance de nettoyage impressionnante dans un cadre incroyablement compact. La base de chargement permet de garder votre aspirateur portable chargé et prêt à l'emploi à tout moment, tandis que son design cylindrique simplifié offre des performances et une ergonomie améliorée. Découvrez une solution de nettoyage révolutionnaire qui facilite la vie pour toutes les retouches de dernière minute et les urgences imprévues.

BENEFICES DU PRODUIT



Toujours chargé et prêt à l'emploi

La base de chargement pratique est le support de rangement idéal, pour un aspirateur portable élégant, hautement intuitif et ergonomique qui est toujours chargé et prêt à l'emploi.

Puissance de nettoyage impressionnante

La technologie de moteur innovant Nano Digital garantit une aspiration impressionnante allant jusqu'à 80 000 tours/min et 492 L/min, pour toutes les retouches de dernière minute et renversements du quotidien, pour garder votre maison et votre voiture impeccable.



Format compact et ultra-fin

Rien d'autre que l'essentiel : design cylindrique exceptionnellement simplifié, ultra-fin et incroyablement léger (à peine 0,6 kg), pour une puissance de nettoyage simple, ainsi qu'une ergonomie améliorée.

Vidange facile et hygiénique

Deux différentes options de vidange, chacune assurant aucun contact avec la poussière, pour une hygiène totale et une commodité inégalée.



Produit réparable 10 ans

Rowenta s'engage à offrir toutes les pièces techniques de rechange pour presque toute sa gamme de produits pendant 10 ans en moyenne après l'achat, faisant ainsi sa part pour protéger l'environnement et lutter contre le gaspillage.

Témoin de chargement LED

Nettoyez en toute sérénité, avec un témoin lumineux vert indiquant que votre aspirateur portable est prêt à l'emploi et un témoin lumineux rouge indiquant qu'il doit être rechargé.



Accessoires pratiques

Un kit de nettoyage complet, avec une petite brosse pour un nettoyage en douceur des zones sensibles, et un suceur à fente bien conçu pour un nettoyage parfait de toutes les zones difficiles d'accès.



Port de chargement supplémentaire sur le dessus de la poignée

Chargez votre appareil facilement et n'importe où grâce à sa base de chargement et à un port de chargement sur le dessus de la poignée.

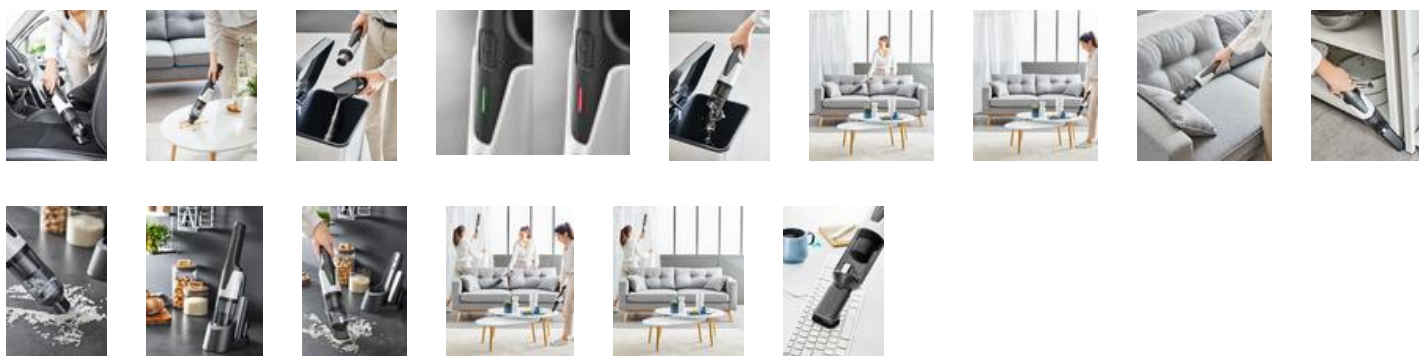


PHOTOS DU PRODUIT

Autres images produit



Photos produit in situ



Packaging



CARACTERISTIQUES DU PRODUIT**PERFORMANCE**

- Catégorie Aspirateur à main Sec
- Technologie Technologie cyclonique sans sac
- Vitesse de rotation 1
- [Your habits] [Easy, quick and daily cleaning]

BATTERIE

- Type de batterie Lithium-ion
- Autonomie (position min) 10
- Type de recharge Chargeur

ÉQUIPEMENT

- Suceur fente Oui
- [Dust container capacity] 200 ml
- Capacité du réservoir à poussière L
- [Water container capacity] ml
- Capacité du réservoir d'eau L

DESIGN

- Autres Petite brosse
- Coloris Gris et blanc
- Longueur du cordon électrique m

[AUTONOMY]

- Type de batterie Lithium-ion
- Pays d'origine Chine

INFORMATIONS LOGISTIQUES**CMMF : 2211400907**

Code EAN	Colisage	Pièces / couche palette	Couches / palette	Pièces / palette	Pièces / container
EAN ST : 3221616001152 EAN UC :	4	24	4	96	C20 : 1 792 C40 : 3 708 HQ4 : 4 356

	Produit nu	Produit emballé	Carton	Palette
Dimensions (L x l x H)		225 x 123 x 472 (MM)	470 x 263 x 495 (MM)	1 200 x 800 x 2 114 (MM)
Poids	0,85	1,725 (KG)	6,9 (KG)	186,6 (KG)